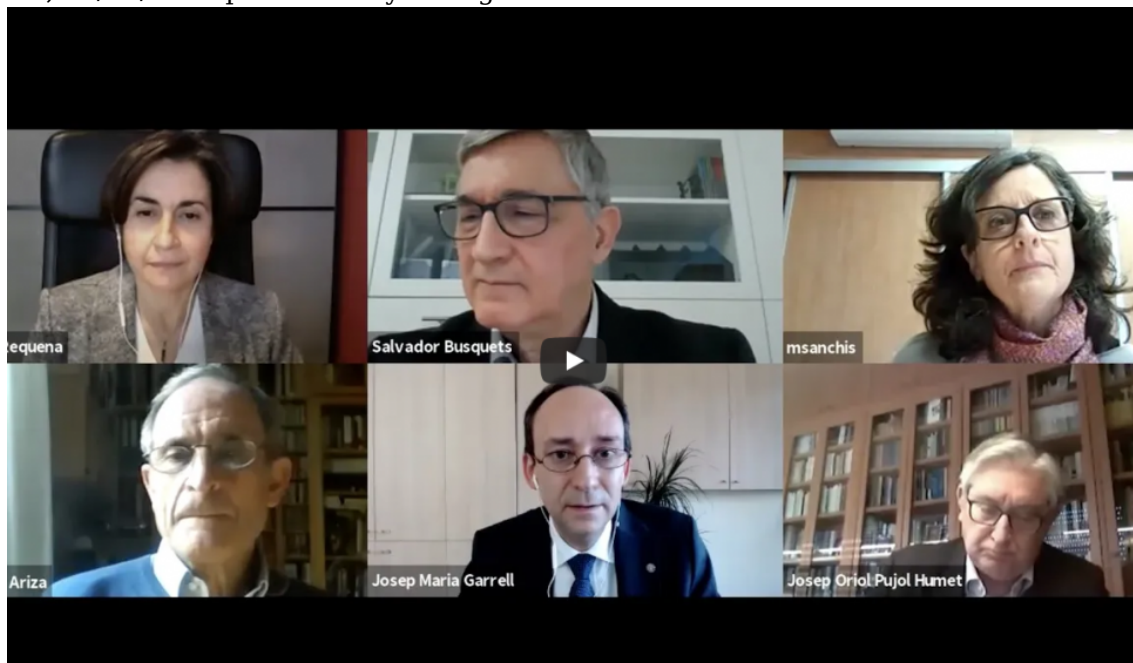


## Experts de la Facultat Pere Tarrés i de Càritas abordem els nous escenaris en salut mental arran de la pandèmia

Dill, 19/04/2021 per Catalunya Religió



([Fundació Pere Tarrés](#)) Càritas i la Universitat Ramon Llull (URL) 2021 abordem un dels reptes que ha d'afrontar la societat actual: la vulnerabilitat social que, sovint, acompanya les persones amb problemes de salut mental i que s'ha posat encara més de manifest en la crisi social derivada de la pandèmia causada per la Covid-19. Aquesta ha estat la temàtica central de la jornada acollida virtualment per la Facultat d'Educació Social i Treball Social (FESTS) Pere Tarrés-URL.

Segons l'informe "Impacte de la crisi de la covid-19 en les llars ateses per Càritas Diocesana de Barcelona" que acaba de presentar Càritas, el context actual ha afectat tant la salut física com psicoemocional de les persones i famílies. L'impacte de la Covid-19 ha fet que un 33% de les llars hagi experimentat un empitjorament de la salut física; però és que darrere d'aquest agreujament, un dels principals factors (43,1%) és causat per motius psicològics.

Així mateix, l'informe denuncia que fins a un 57% de les llars declara que la seva salut psicoemocional ha empitjorat a causa de la incertesa o inseguretat cap al futur, per les dificultats econòmiques i laborals viscudes, i per esgotament i l'alt nivell d'ansietat.

En el si de la jornada, **Marta Sanchís**, educadora social i psicòloga de Càritas Barcelona, ha alertat que durant el 2020 l'equip de salut mental de l'entitat va atendre un 23% més de persones respecte l'any anterior. Durant la seva ponència, Sanchís ha dit que "més del 50% de la població ha sentit tristesa o ansietat" i "el 30% ha manifestat haver tingut atacs de pànic". La psicòloga ha afegit que "les persones de grups socials vulnerables que s'han sentit deprimides doblen el percentatge d'aquelles persones de grups socials acomodats".

Per la seva banda, el professor de la Facultat Pere Tarrés-URL i cap del Servei d'Avaluació i Mètodes d'Intervenció de l'Agència de Salut Pública de Barcelona (2014-2021), **Carles Ariza**, ha manifestat que “més del 70% d'estudis realitzats en països de renda baixa i mitjana han mostrat associacions clares i positives entre pobresa i trastorns mentals habituals”. En aquest sentit, el professor ha assenyalat que les persones en situació de pobresa i vulnerabilitat pateixen desproporcionadament els trastorns mentals comuns i les seves conseqüències adverses, i ha afegit que els problemes de depressió o ansietat són 2,5 vegades més freqüents entre els joves (10-15 anys) amb un nivell socioeconòmic baix que entre els joves amb un estatus socioeconòmic elevat.

Així mateix, Ariza ha apuntat que, malgrat encara sigui aviat per tenir dades concloents sobre salut mental en Covid, alguns estudis constaten que la pandèmia ha tingut un impacte important en la salut mental de la població i, sobretot, en aquelles persones en situació de soledat intensa, que han passat d'un 5,2% a un 11% durant aquest darrer any.

En la jornada, celebrada el 14 d'abril, també hi han participat el rector de la URL, **Josep Maria Garrell**, que va obrir l'acte, la Directora del Grau en Treball Social de la Facultat Pere Tarrés, **Elena Requena**, i el Director general de la Fundació Pere Tarrés, **Josep Oriol Pujol**, que va cloure la jornada.