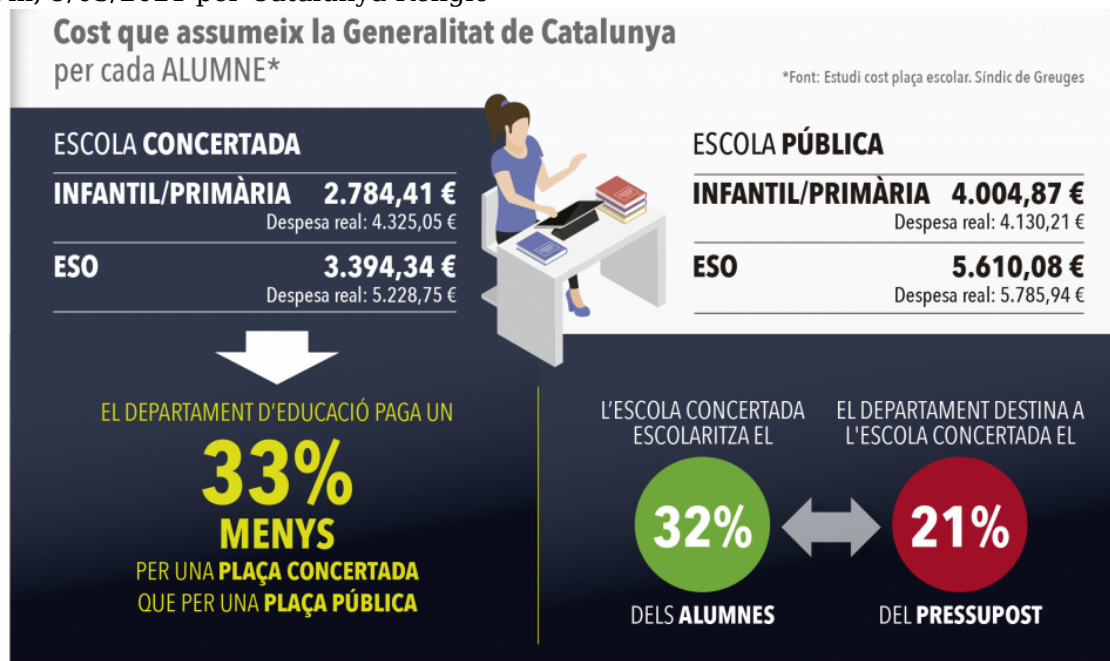


Quant costa l'escola concertada?

Dm, 9/03/2021 per Catalunya Religió



(Jordi Llisterra -CR) L'escola concertada escolaritza un 32% dels alumnes de Catalunya i rep un 21% del pressupost del Departament d'Educació de la Generalitat. Aquesta és una de les dades que destaca una nova campanya informativa conjunta de les escoles concertades que inclou el suport de la Fundació d'Escoles Cristianes de Catalunya.

L'acció es realitza en un moment en què s'anuncia que el curs vinent almenys cinc escoles cristianes passaran a ser escoles de titularitat pública, perdent el seu [caràcter propi](#). El motiu de fons és que amb el sistema de finançament actual les escoles concertades, tot i formar part del servei públic d'educació, són inviables econòmicament. Quan arriben a una situació econòmica insostenible, o tanquen o passen a dependre de la Generalitat. Aquesta situació històrica s'ha agreujat amb la davallada demogràfica i amb la crisi postpandèmia. És el que ha passat amb dues escoles diocesanes de [Navàs](#) i amb [tres](#) escoles de la Fundació Vicenciana. Una altra escola de la Fundació Vicenciana [tancarà l'any vinent](#).

El 35% dels costos els han de pagar les famílies

L'escola concertada s'exposa en un [gràfic](#) les dades numèriques referents al cost i cobertura de finançament dels llocs escolars i es compara amb el que representa el sector en el conjunt del sistema educatiu català. També s'expliquen les diverses despeses dels centres escolars que teòricament estan cobertes pel concert educatiu i que s'haurien cobrir per l'administració per garantir la gratuïtat de l'escolarització.

Les dades mostren que les famílies que opten per l'escola concertada han de cobrir un 35% dels costos. El finançament públic no arriba per pagar les despeses de funcionament des edificis: el 61% de les despeses no les cobreix el concert i les

han de finançar el pares. Tampoc no cobreix altres costos com la sisena hora o la contractació d'especialistes de suport, psicologia o d'orientació pedagògica.

Així, en el cas de primària, el cost real d'un alumne en una escola pública i en escola concertada és pràcticament el mateix, poc més de 4.000 € anuals. L'escola concertada no és més cara que la pública. Però el Departament d'Educació només aporta 2.800 per alumne a la concertada. Amb aquesta situació, el cost per l'administració d'un alumne en una escola concertada és un 33% menys que si aquest alumne està escolaritzat en un centre públic. La diferència és el cost que han d'assumir els pares, tenint en compte que la gran majoria d'escoles concertades són projectes d'iniciativa social sense ànim de lucre.

La majoria d'aquestes dades estan recollides en l'[informe](#) 'Estimació del cost de la plaça escolar a Catalunya' elaborat pel Síndic de Greuges el 2020 dins del Pacte contra la segregació a Catalunya i que explica perquè molt alumnes de famílies en situació precària no poden optar per l'escola concertada.

Coincidint amb la preinscripció pel curs vinent, també es posa en marxa la campanya anual Tria Escola Cristiana. Entre altres serveis hi ha el [web](#) amb totes les ofertes dels centres, xarxes socials i el recull informatiu de les activitats i esdeveniment dels centres al blog i [butlletí](#) "Vida a les Escoles".

L'ESCOLA CONCERTADA EN EL SISTEMA EDUCATIU DE CATALUNYA



Cost que assumeix la Generalitat de Catalunya per cada ALUMNE*

*Font: Estudi cost plaça escolar. Síndic de Greuges

ESCOLA CONCERTADA

INFANTIL/PRIMÀRIA **2.784,41 €**
Despesa real: 4.325,05 €

ESO **3.394,34 €**
Despesa real: 5.228,75 €



ESCOLA PÚBLICA

INFANTIL/PRIMÀRIA **4.004,87 €**
Despesa real: 4.130,21 €

ESO **5.610,08 €**
Despesa real: 5.785,94 €

EL DEPARTAMENT D'EDUCACIÓ PAGA UN

33% MENYS

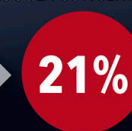
PER UNA **PLAÇA CONCERTADA** QUE PER UNA **PLAÇA PÚBLICA**

L'ESCOLA CONCERTADA ESCOLARITZA EL



DELS ALUMNES

EL DEPARTAMENT DESTINA A L'ESCOLA CONCERTADA EL



DEL PRESSUPOST

L'ESCOLA CONCERTADA, QUÈ REPRESENTA EN EL SISTEMA EDUCATIU?

365.777
ALUMNES
(un 32% del total)

702
ESCOLES

22.031
PROFESSORS

14.382
UNITATS CONCERTADES

L'ESCOLA CONCERTADA, COM ES FINANÇA?

65% CONCERT EDUCATIU

35% FAMÍLIES

1/ **CONCERT EDUCATIU**

1.1/ Pagament el sou del professorat que preveu el concert per part de la Generalitat.

1.2/ Pagament d'una part de les despeses de funcionament de l'escola per part de la Generalitat. L'import rebut cobreix el 39% de les despeses de funcionament reals.

2/ **APORTACIONS DE LES FAMÍLIES**

2.1/ Cobertura dels costos de la sisena hora (hora complementària).

2.2/ Pagament del professorat que l'escola ha contractat per a millorar la qualitat educativa: especialistes, suport, servei de psicologia i orientació, logopeda.

2.3/ Pagament del 61% de les despeses de funcionament que no cobreix el concert.

2.4/ Serveis i equipaments informàtics i tecnològics.

3/ **ALTRES SERVEIS**

3.1/ Serveis educatius, no inclosos en el concert, que l'escola ofereix per millorar la qualitat educativa: robòtica, millora llengües estrangeres, projecte TAC, projecte multilingüe, etc.

3.2/ Serveis opcionals: menjador, activitats extraescolars, sortides, colònies, transport escolar, acollida matinal...



www.escolaconcertada.org