

## **Els invisibles: persones en risc d'exclusió social**



[Reservar plaza](#)

MODERADOR/A



SALVADOR MANEU MARCOS

DIRECTOR

SANT JOAN DE DÉU SERVEIS SOCIALS - BARCELONA

PONENTES



SALVADOR BUSQUETS VILA

DIRECTOR

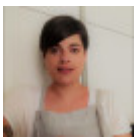
CÁRITAS DIOCESANA DE BARCELONA



SONIA FUERTES LEDESMA

COMISIONADA DE ACCIÓN SOCIAL

AJUNTAMENT DE BARCELONA



ALBA CORRAL

TRABAJADORA SOCIAL DEL PROGRAMA PRIMER LA LLAR

SANT JOAN DE DÉU SERVEIS SOCIALS - BARCELONA

## DESCRIPCIÓN

La actual situación de crisis sanitaria está suponiendo también para los profesionales del ámbito social un escenario de incertidumbre y de cierto colapso, a la vez que de gran preocupación.

Nuevamente la crisis recae con más fuerza sobre las personas más vulnerables, muchas de las cuáles, ya eran víctimas de anteriores crisis.

No tener una vivienda adecuada, no disponer de unos mínimos ingresos para cubrir las necesidades básicas, estar enfermo/a, haber sido despedido, reducidas las horas de trabajo, ser familia monomarental o estar en soledad no deseada son muchas de las situaciones en las que se han encontrado muchas personas.

Los servicios sociales de la administración pública y las organizaciones del tercer sector han reformulado la manera de acompañar a las personas, han puesto a disposición nuevos servicios, han aumentado las ayudas económicas... para poder seguir dando respuestas. Aun así, la capacidad del sector se ha visto desbordada por la gran demanda recibida en los meses del confinamiento y posteriormente.

En los próximos meses debemos poder dar respuestas sólidas, estructurales y eficaces para combatir la pobreza y evitar que más personas caigan en exclusión social, nuestra sociedad no puede permitirse “abandonar” a las personas más vulnerables.

El sector social viene reclamando medidas y un pacto contra la pobreza desde hace tiempo para combatir las altas tasas de pobreza severa y relativa del país. Éstas medidas deben atacar a las causas estructurales, se necesitan políticas públicas basadas en derechos humanos e inversiones consecuentes, a largo plazo, para revertir el déficit arrastrado.

La actual situación de incertidumbre merece reflexionar sobre éstos y otros temas relacionados con el modelo de acompañamiento a las personas más eficiente y con las respuestas que, tanto la administración pública y el tercer sector, deben poner en práctica si queremos estar mejor preparados ante la más que probable nueva gran crisis social de los próximos años.

## ENFOQUE

Se realizará un análisis de la situación vivida durante la pandemia y las respuestas dadas, desde la visión compartida entre profesionales del sector social que han vivido en primera persona y desde sus respectivas organizaciones cómo hacer frente a una pandemia y una nueva crisis social.

## TE INTERESA SI...

Eres un profesional del sector social o de otros sectores (sanitario, laboral, educativo) y para la ciudadanía en general.

Data de l'esdeveniment:

Dimarts, 29. setembre 2020 - 18:00

Cal inscripció prèvia?:

Si

Preu:

0.00€

Nom de l'entitat organitzadora:

SOM - Sant Joan De Déu

Barcelona

Barcelona