

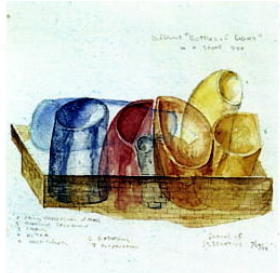
## A la llum de l'Esperit. Saint Ignatius Chapel

Dv, 29/07/2011 per Eloi Aran Sala  
[Betel. Arquitectura, Art i Religió](#)

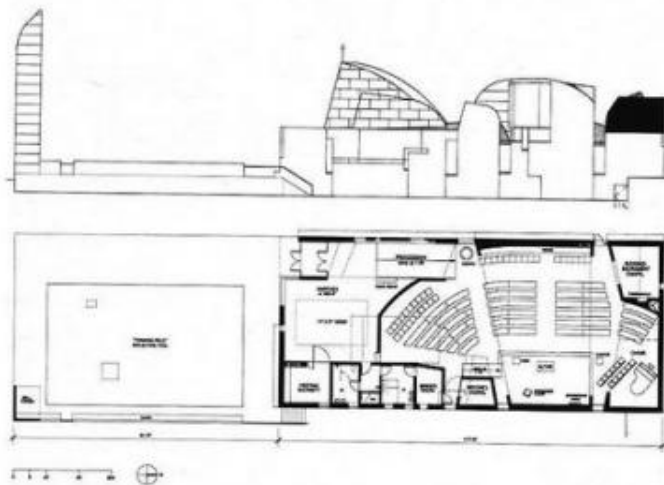
El 31 de Juliol es celebra la festivitat de [Sant Ignasi de Loiola](#), fundador de la [Companyia de Jesús](#), per això aprofito l'avinentsa per presentar un dels espais religiosos més aconseguits i estudiats dels darrers anys, la Saint Ignatius Chapel del Campus Universitari de Seattle, de l'arquitecte Steven Holl.



Es ben coneguda la metàfora agustiniana que identifica la llum amb la divinitat i amb el saber, fet que escau a una capella universitària i que l'autor agafa no només com a metàfora sinó com a fil conductor del projecte. La Saint Ignatius Chapel aglutina el seu programa en un recorregut dins d'una planta rectangular que queda trossejada en el seu alçat i secció a partir de les llanternes que focalitzen els diferents espais celebratius, significant-los amb una llum de diferents



colors complementaris segons cada cas, les “set ampolles en una caixa de pedra” que diu l'autor. Els espais que es van concatenant en una parcel·la particularment estreta i allargada suggereixen alhora un peregrinatge espacial i espiritual que culmina en la capella del santíssim. Aquesta evocació de recorregut espiritual entronca molt bé amb la espiritualitat ignasiana que “[el pelegrí](#)”, un dels noms populars i títol de l'autobiografia de Sant Ignasi, va plasmar en el llibret dels [Exercicis Espirituals](#).



La planta de Holl per a la capella va guanyar un premi de disseny de la Nova York de l'American Institute of Architects, i la maqueta de la capella ha estat seleccionat per formar part de la col·lecció permanent del Museu d'Art Modern de Nova York. La majoria dels mobles dels edificis i detalls arquitectònics van ser dissenyats per l'arquitecte i fabricat per artesans locals. Us recomanem visitar la seva [plana web](#) i el [tour virtual](#) que s'hi ofereix.